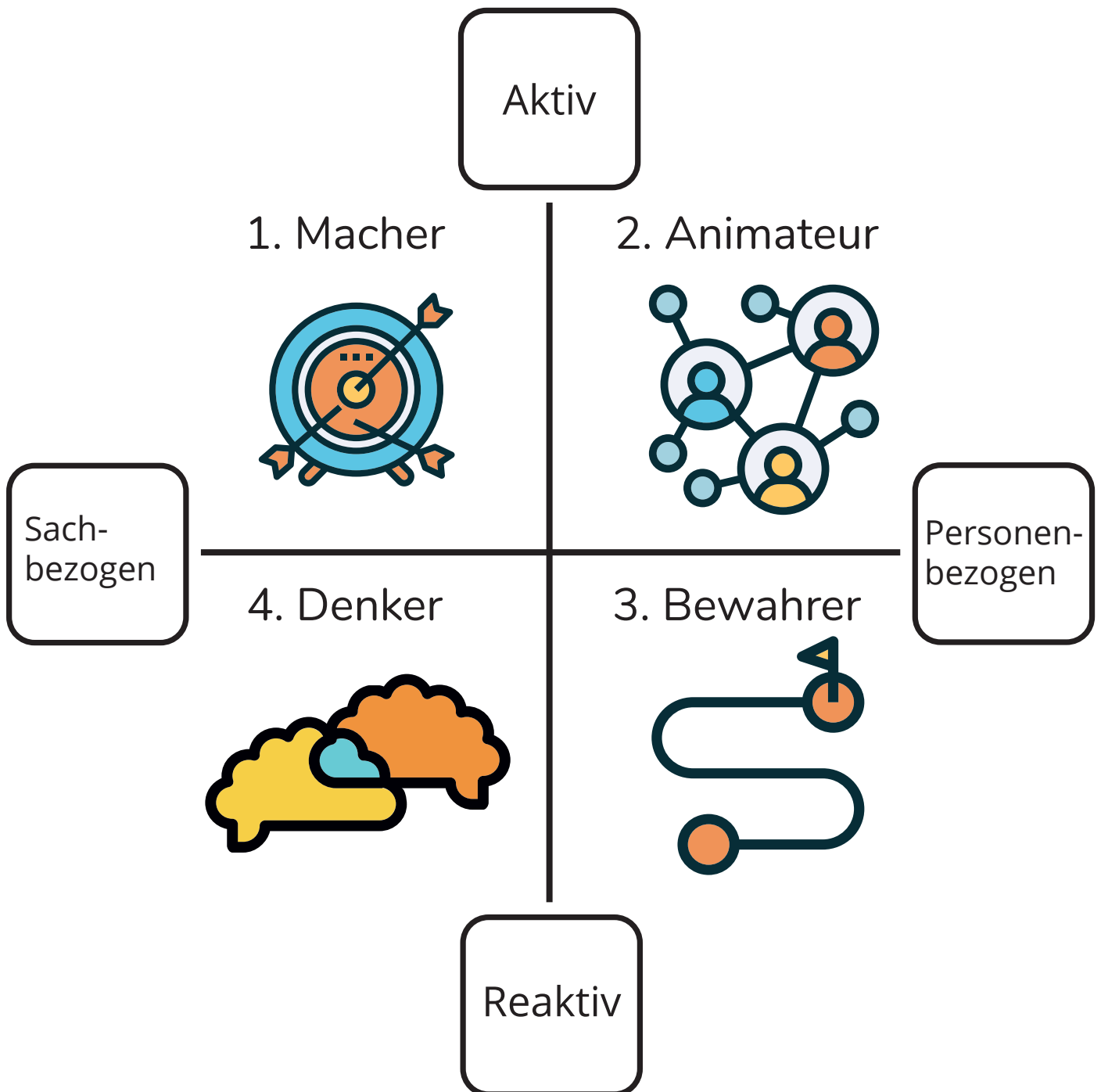


Führung von Persönlichkeiten



- Es handelt sich um ein theoretisches Modell, welches helfen soll, das Verständnis im Umgang und in der Kommunikation miteinander zu fördern.
- Menschen haben Anteile aus allen Bereichen. Es kann noch weitere Bereiche und Anteile geben, die hier nicht genannt sind.
- Verhalten ist immer kontextabhängig.
- Verhalten ist jederzeit veränderbar.
- Das Modell ist angelehnt an eine Vielzahl bestehender theoretischer Modelle.

1. Macher „Ist es wichtig?“

Will Ziele erreichen, arbeitet aus eigenem Antrieb und legt Wert auf Qualität.

Kann Emotionen wie Wut und Ärger offen zeigen.

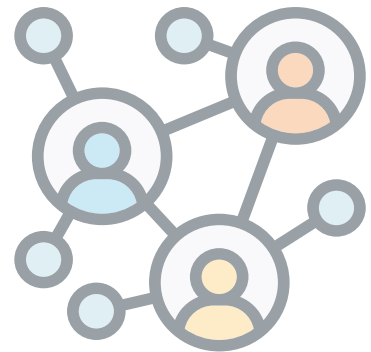
Braucht:
Eigene Projekte



2. Animator „Ist es interessant?“

Will beim Arbeiten Spaß, Neues erleben und Abwechslung. Knüpft schnell neue Kontakte, will negative Emotionen vermeiden.

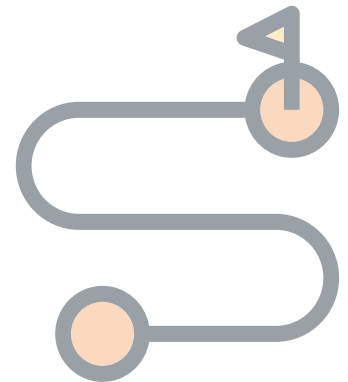
Braucht:
Interessante Aufgaben und Herausforderungen



3. Bewahrer „Ist es wahr?“

Unterstützer für ein gemeinsames, sinnvolles Ziel. Scheut die Veränderung, drückt Verlegenheit, Angst und Trauer offen aus.

Braucht:
Anerkennung, Feedback,
Wertschätzung



4. Denker „Ist es richtig?“

Will Fehler vermeiden und arbeitet gewissenhaft. Zahlen, Daten und Fakten sind ihm wichtig. Ist eher kontrolliert und zurückhaltend.

Braucht:
Klare Informationen

